
□ □

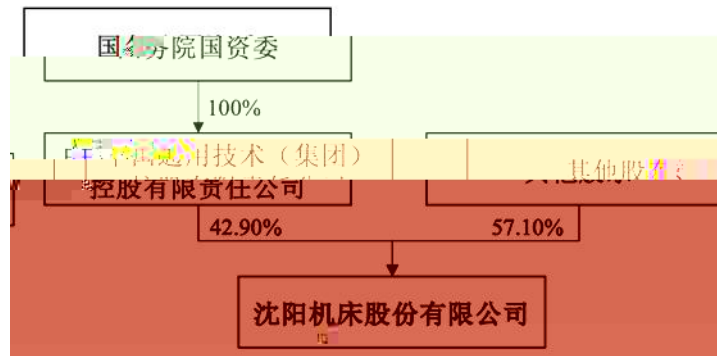
	<input type="checkbox"/>

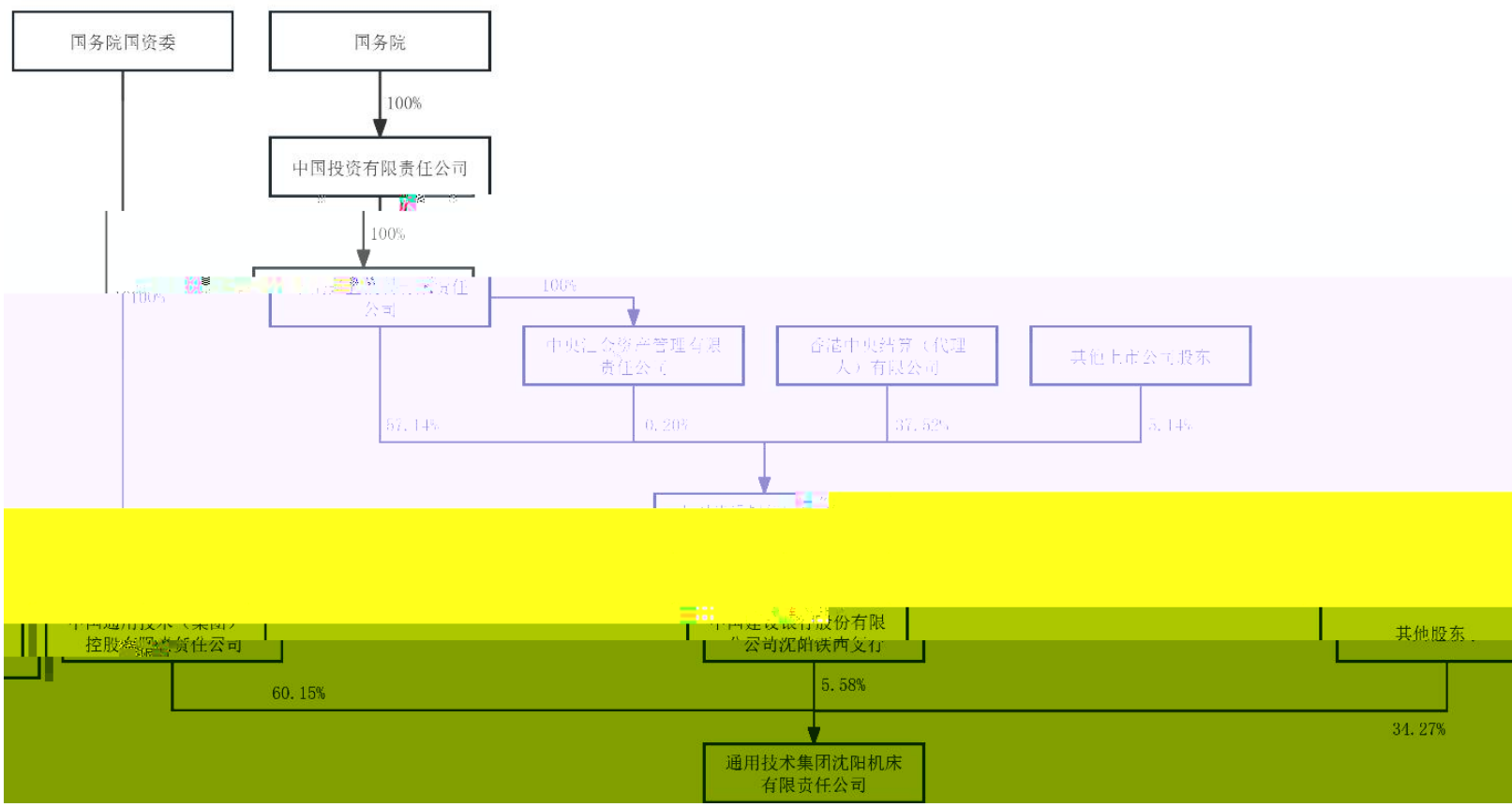
	□		

	□		

PHONES

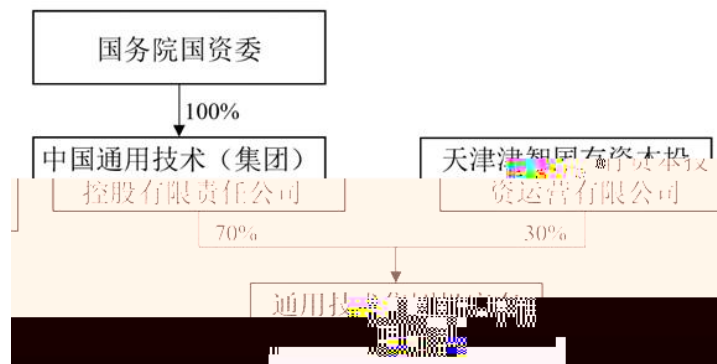
Αδ' X . & ΑΕΥ ᾿ 2 œ(
,Ë £

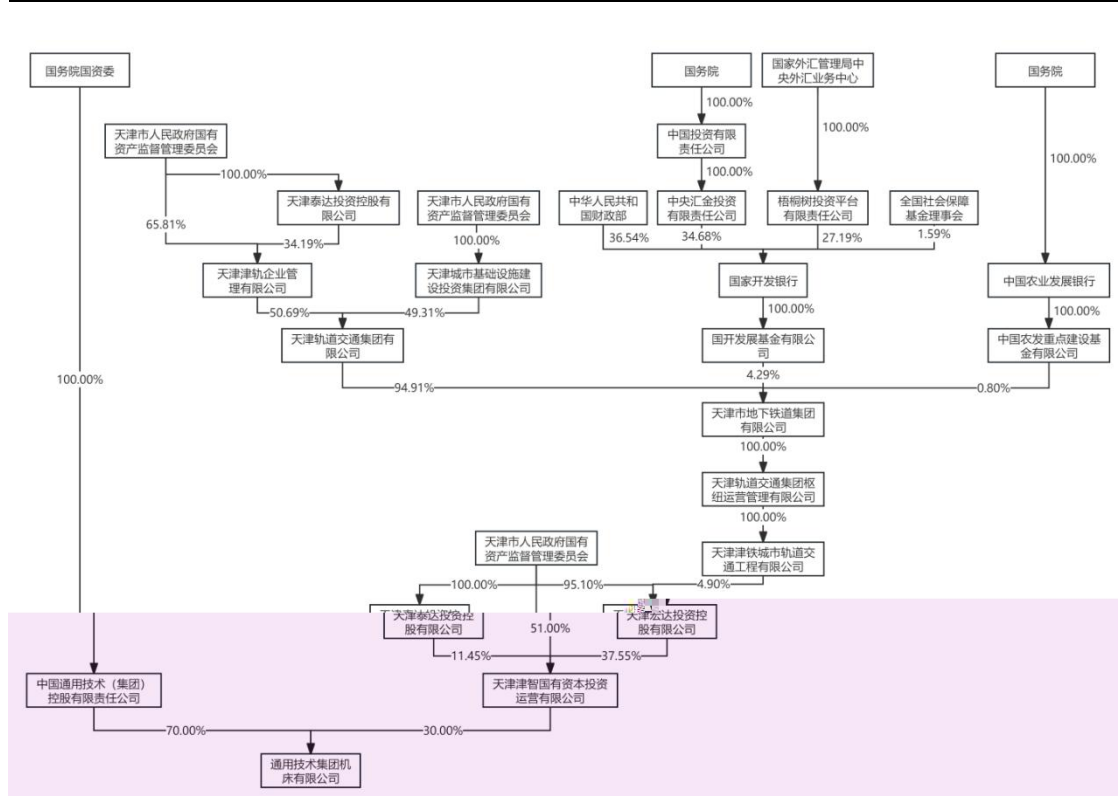




--	--



--	--




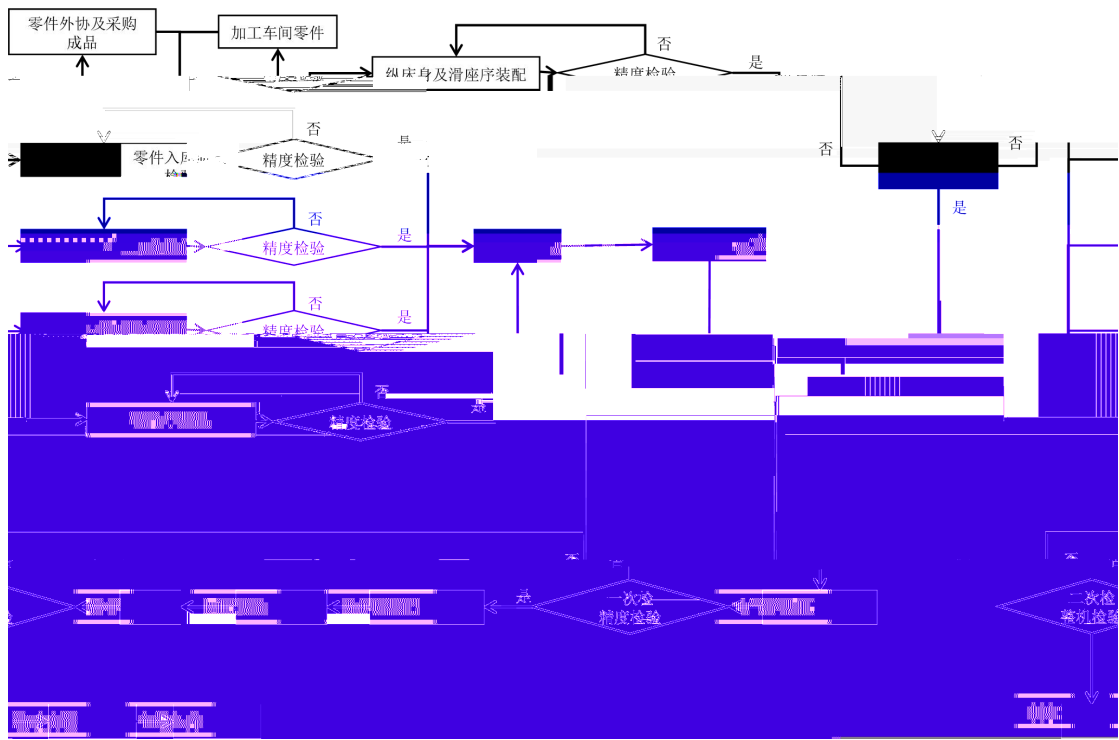


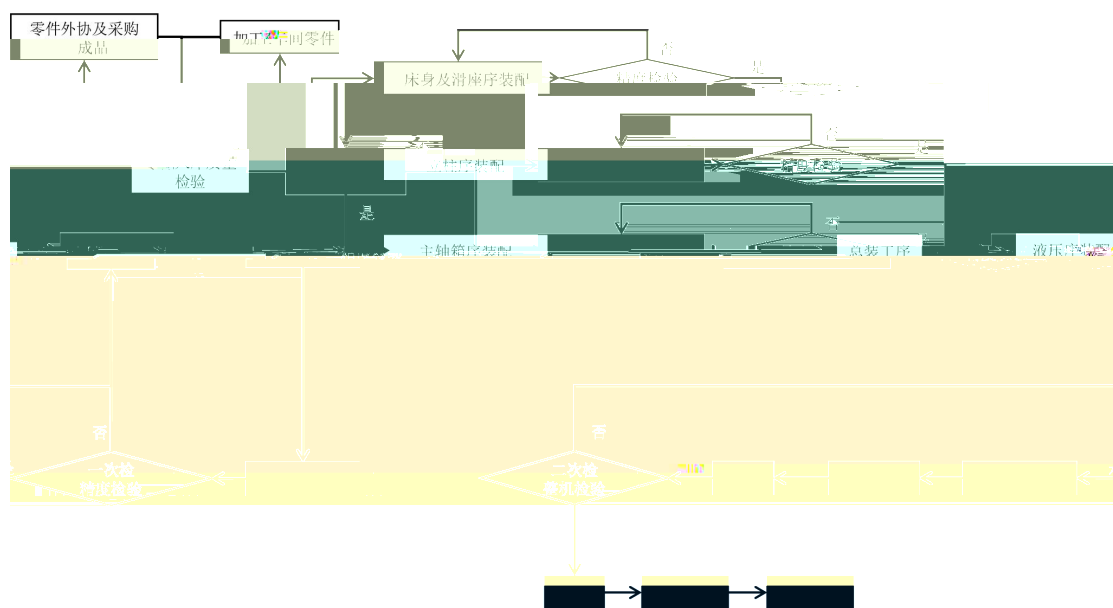




							

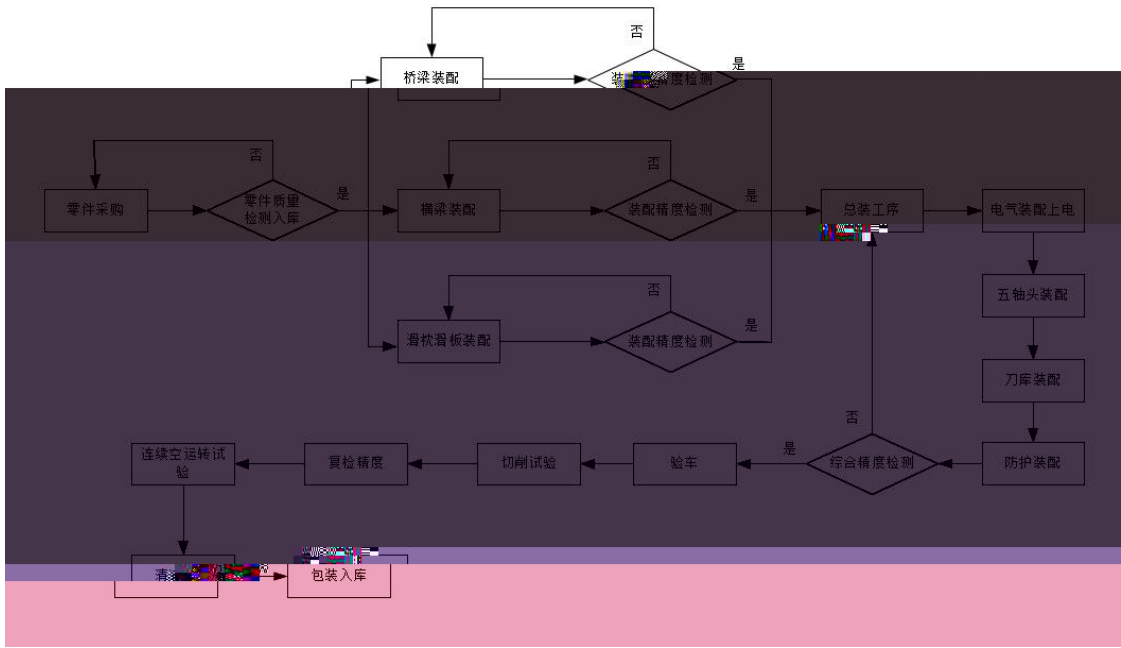
						
						

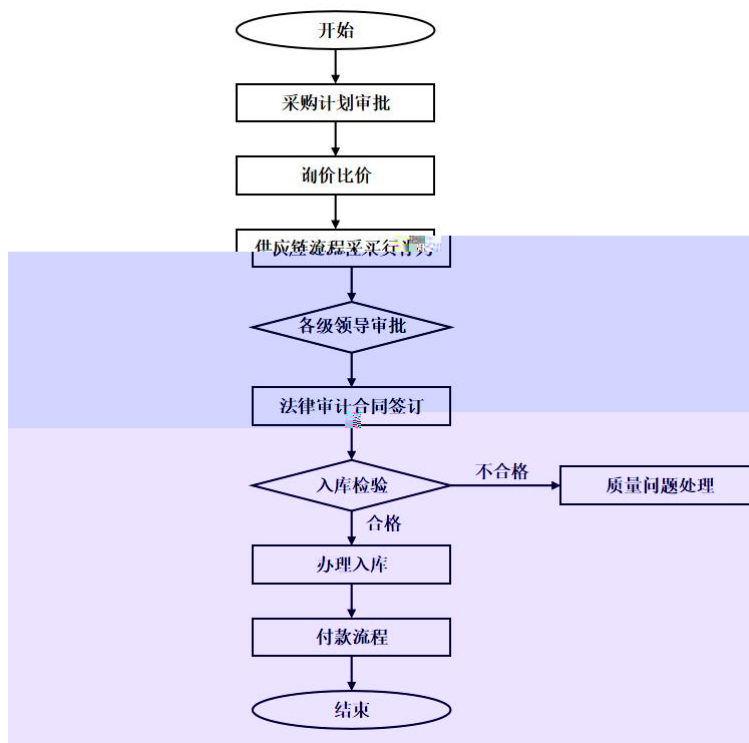
						

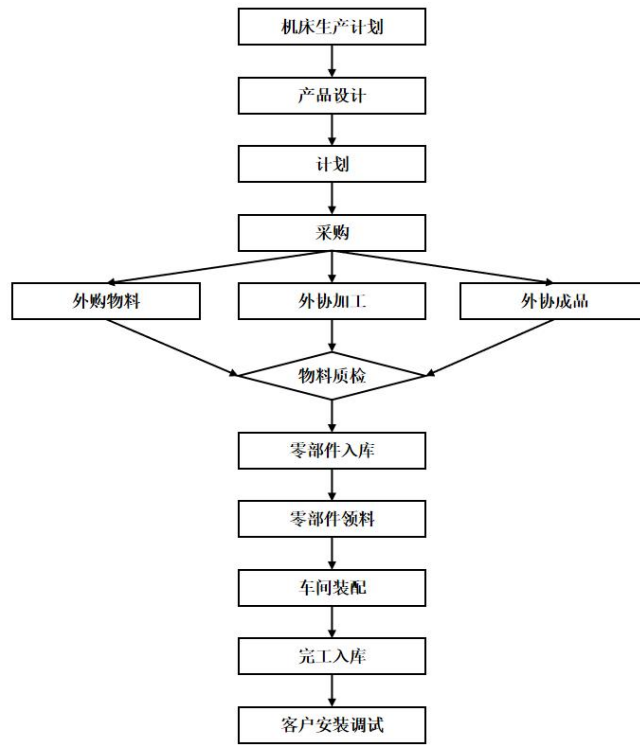




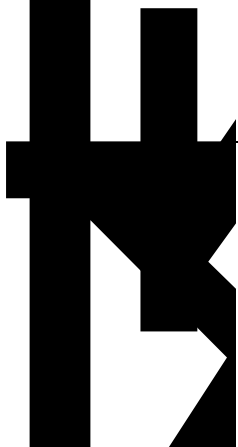
				
				

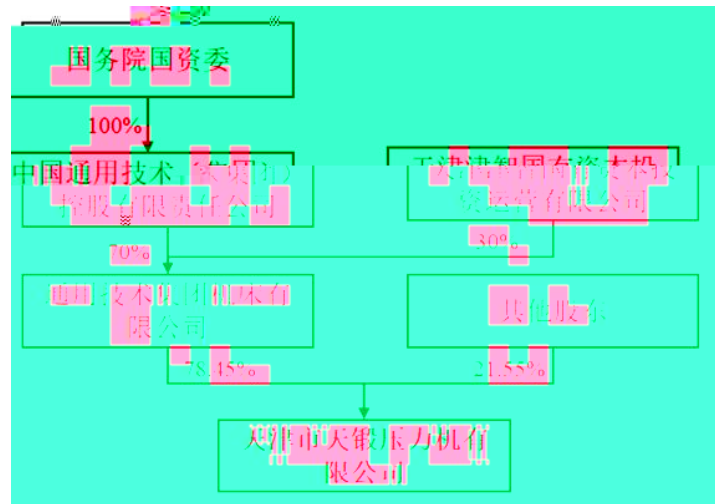








--	--

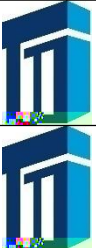












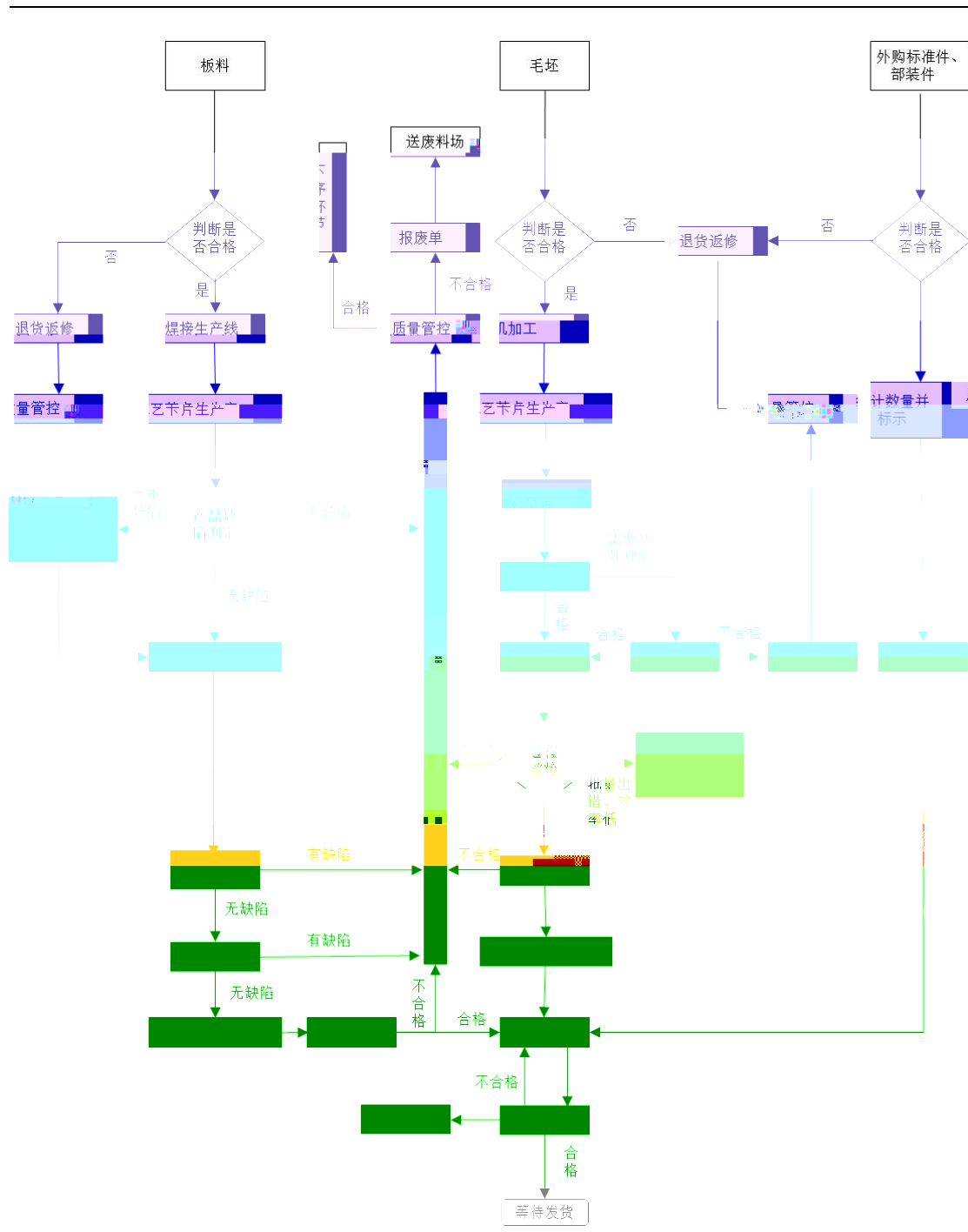


						
		天锻智能 TIANDUAN INTELLIGENT EQUIPMENT				

		天锻智能 TIANDUAN INTELLIGENT EQUIPMENT				
						
		天锻航空				
		天锻航空				
		天锻航空				
		天锻航空				
		天锻航空				
		天锻航空				
						
		TIAN DUAN				
		TIAN DUAN				
						
		天段				
		天段				
		天锻				
		天锻				
		天锻				

		天 鍛				
		天 鍛				
						
						
						
						
						
						
						
		天 鍛				
						



--	--	--	--	--	--

AD

i 6Ñ

6Ñ

h4y

es



--	--	--	--	--	--	--	--

$$P = K \times \sum_{i=1}^n \frac{R_i}{(1+r)^i}$$

$$CAPM = R_f + MRP \times \beta + R_c$$

$$P = \sum_{i=1}^n \frac{R_i}{(1+r)^i} + \frac{R_{n+1}}{r(1+r)^n}$$



$$\times \sum_{i=1}^n \frac{R_i}{(1+r)^i}$$

$$= \quad \times \quad - \quad \times \quad - + \quad \times \quad -$$

$$= \quad \times \quad - \quad \times \quad - + \quad \times \quad -$$

$$= \quad \times \quad - \quad \times \quad - \quad + \quad \times \quad -$$

0% 30% /

^ ^
0000



2 Aô

4 C H Q u B : l Q # 1 ú

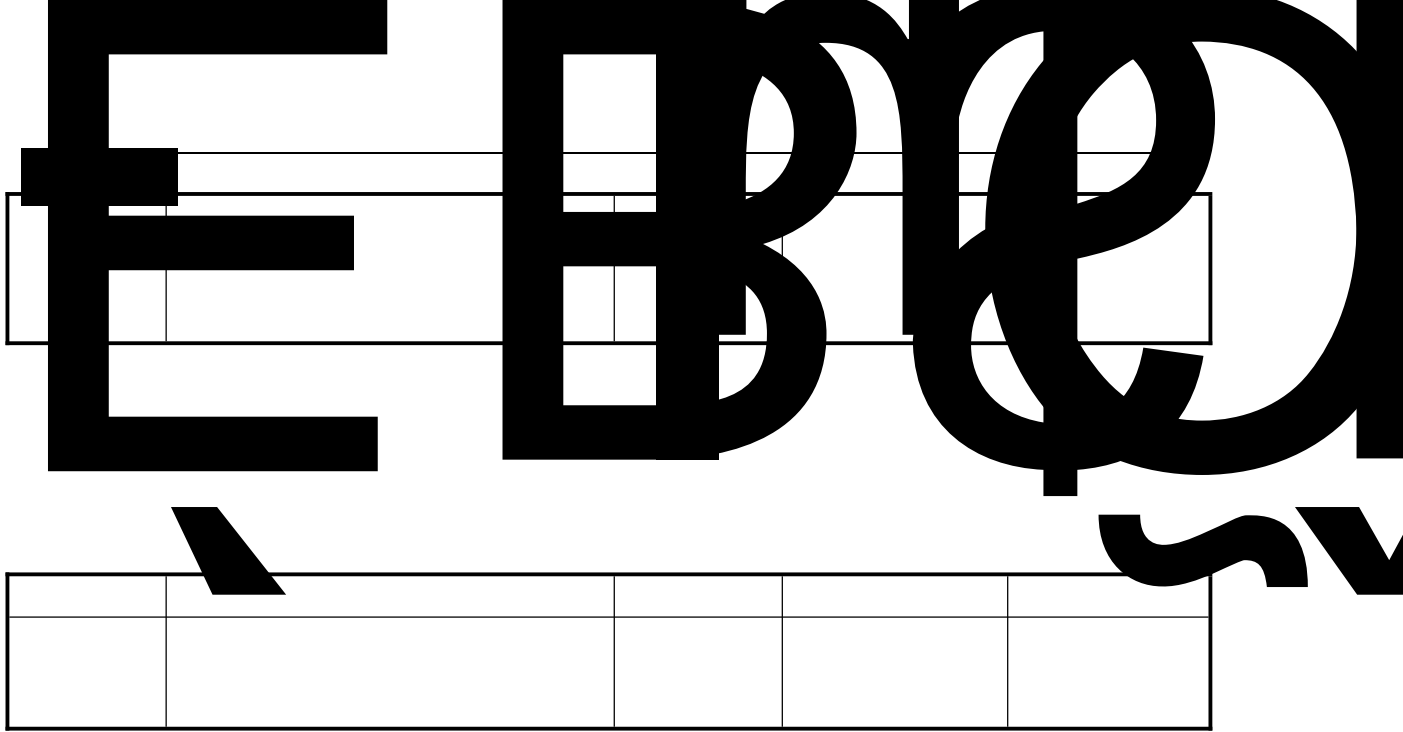
5 6 6 6 6
L E S Q U 8

F 2 ^)

à

1 2 3 4

{ 6 4 1 2 3 4 /
^)

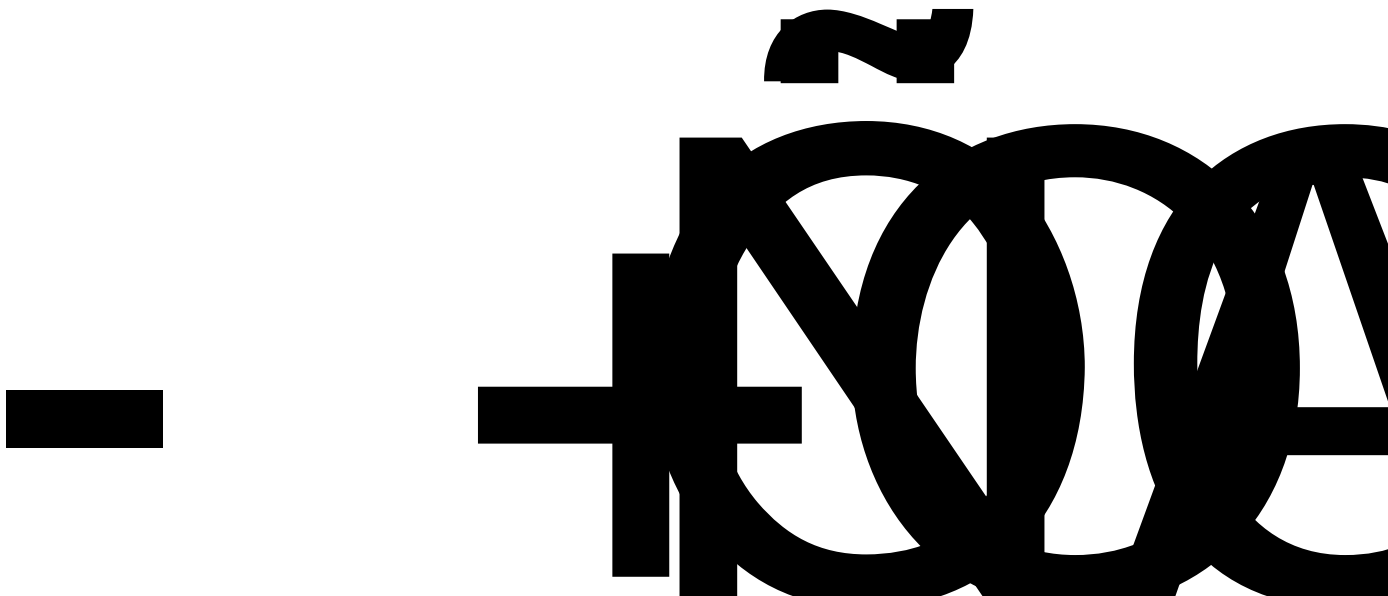


ju

{} } }

0+ N U t ' # x f j

- B* O \$ # ' ì -



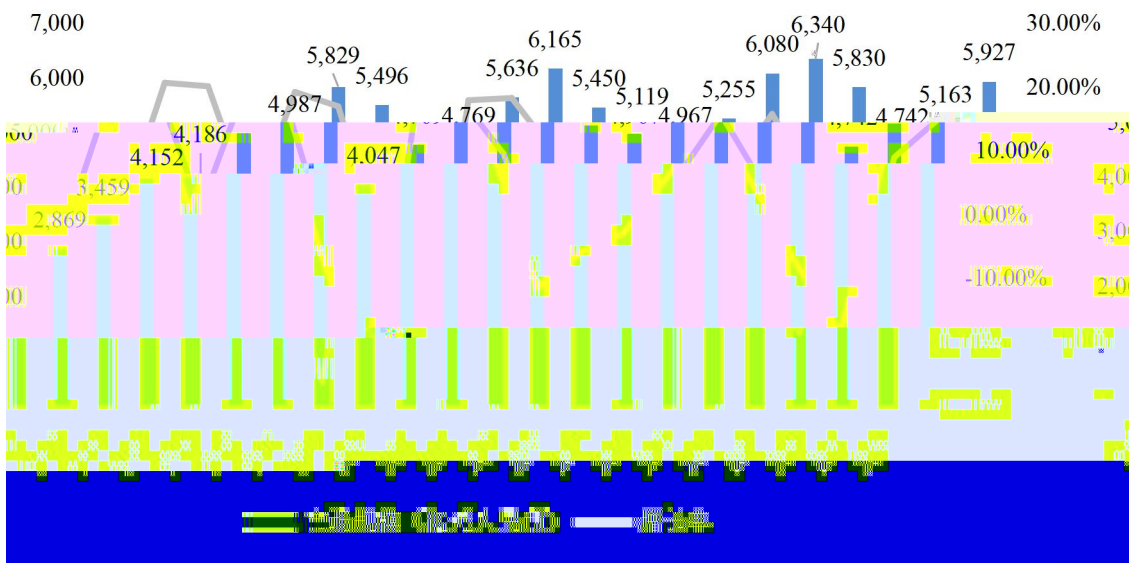
Handwritten text in a stylized, cursive script, likely representing a signature or a name. The text is written in black ink on a white background.

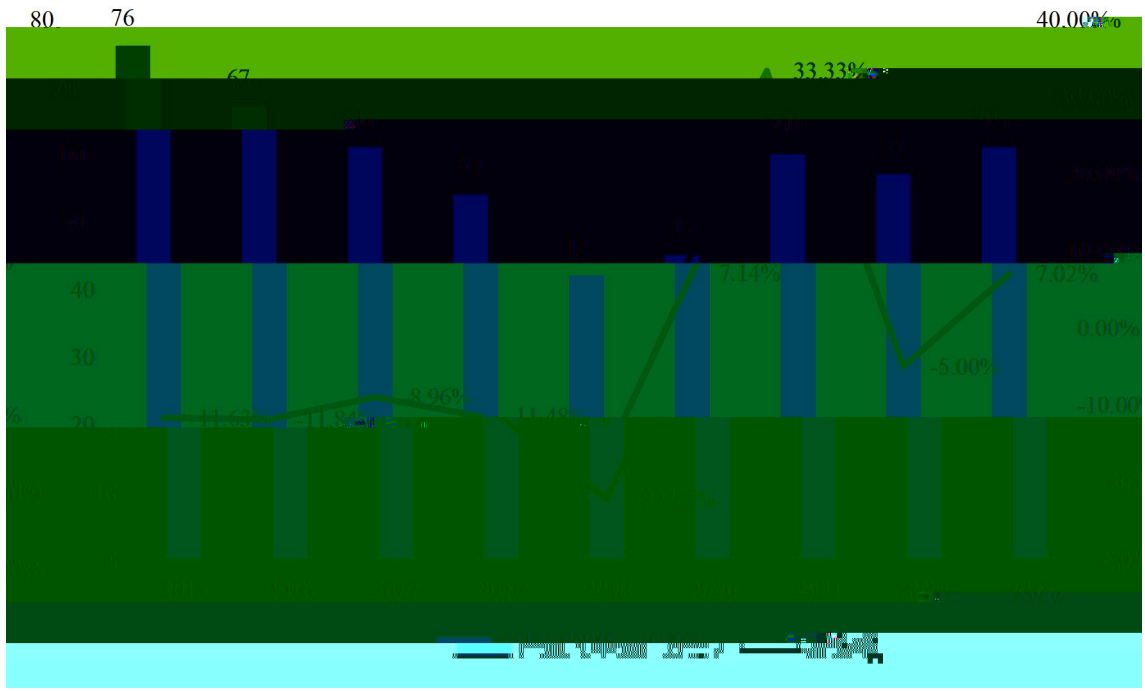


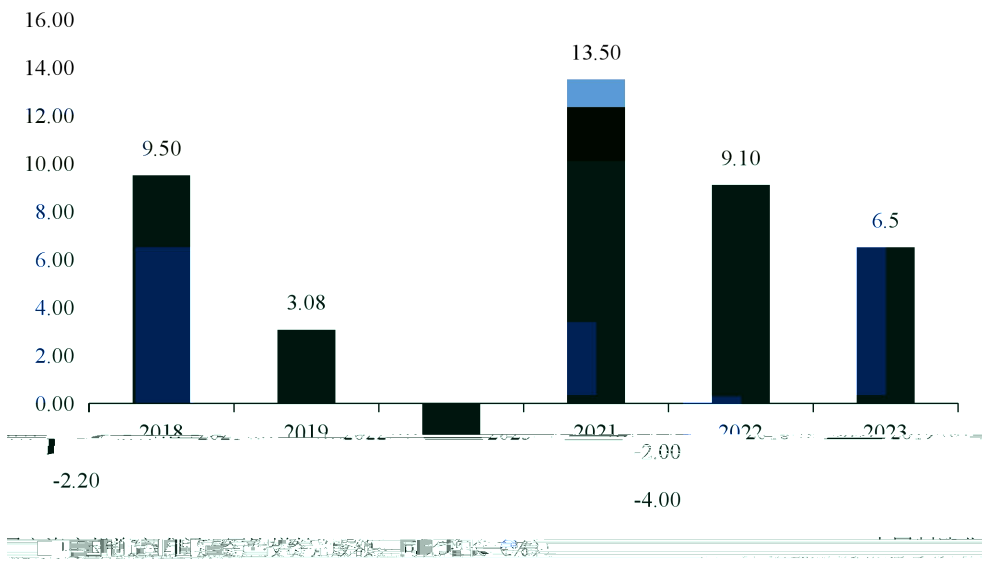
ÄSBGG;P0E(CP3P0R
] 8é È#S\$5

XÈMO#S\$@ ÈDED

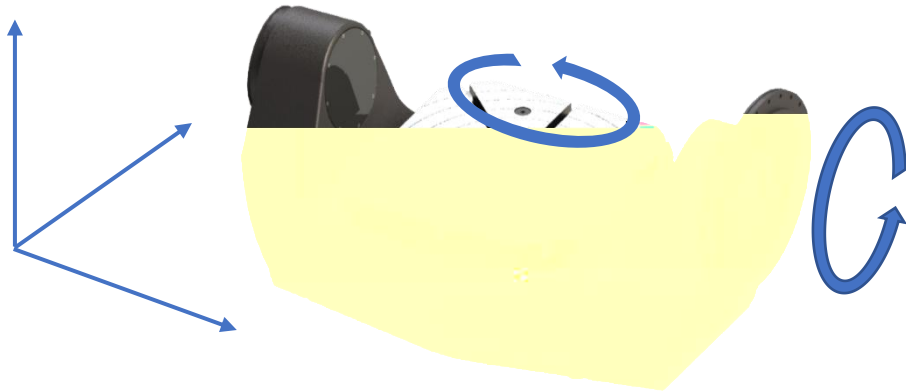
S

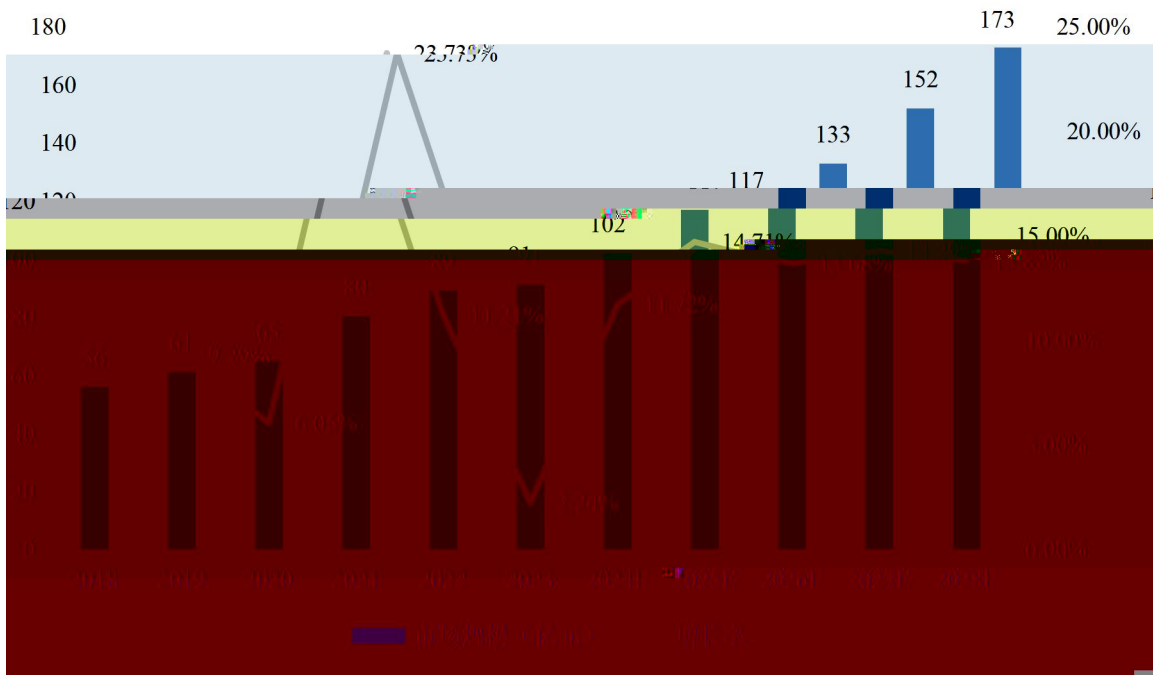


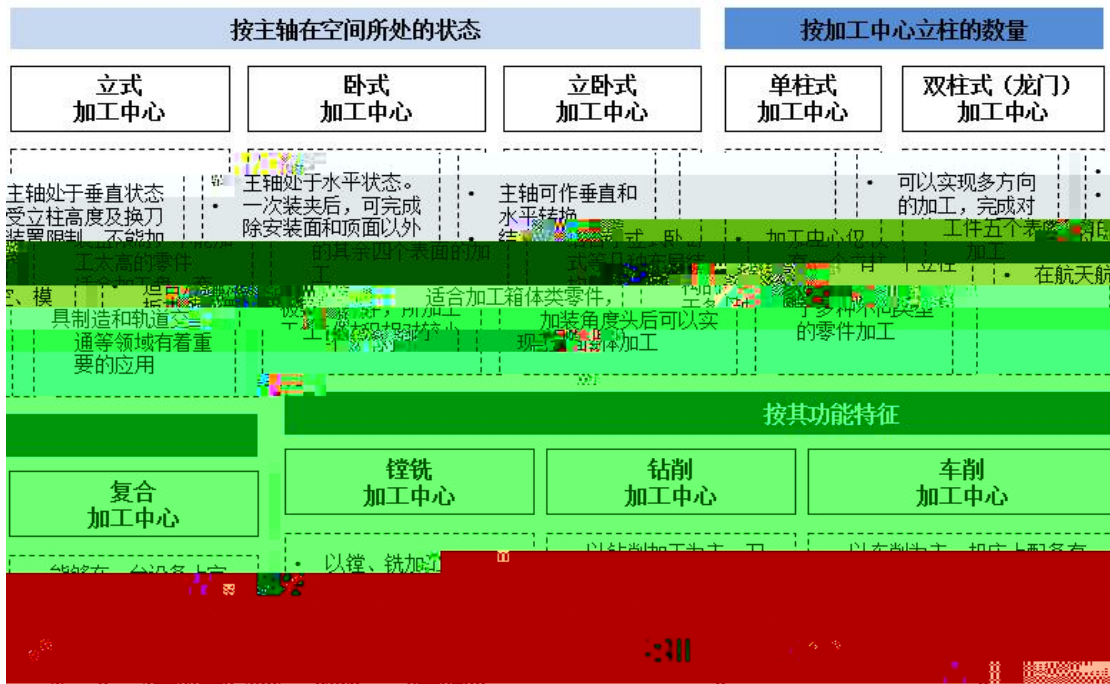
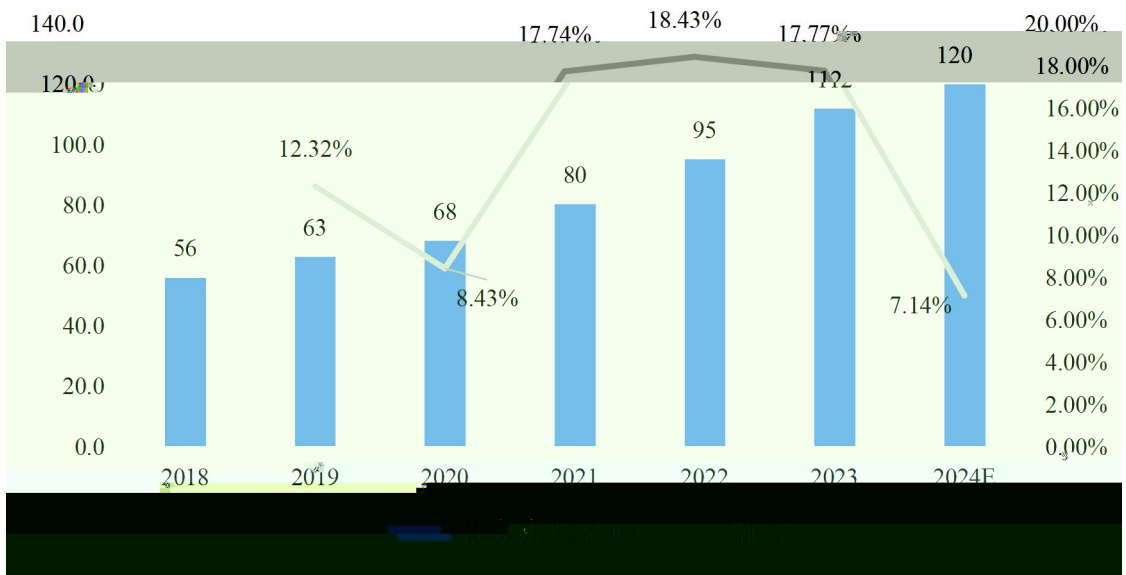


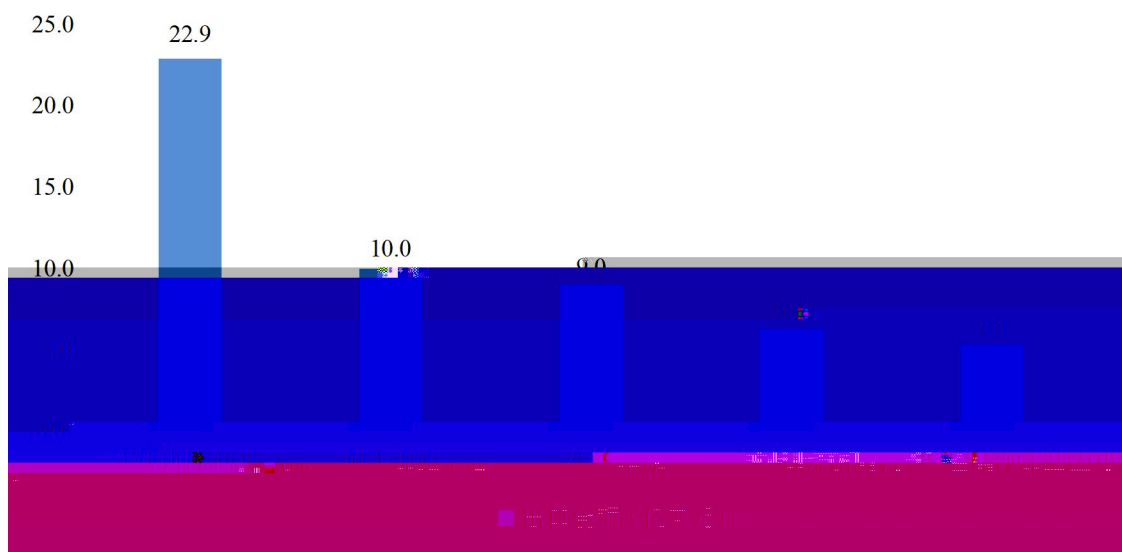
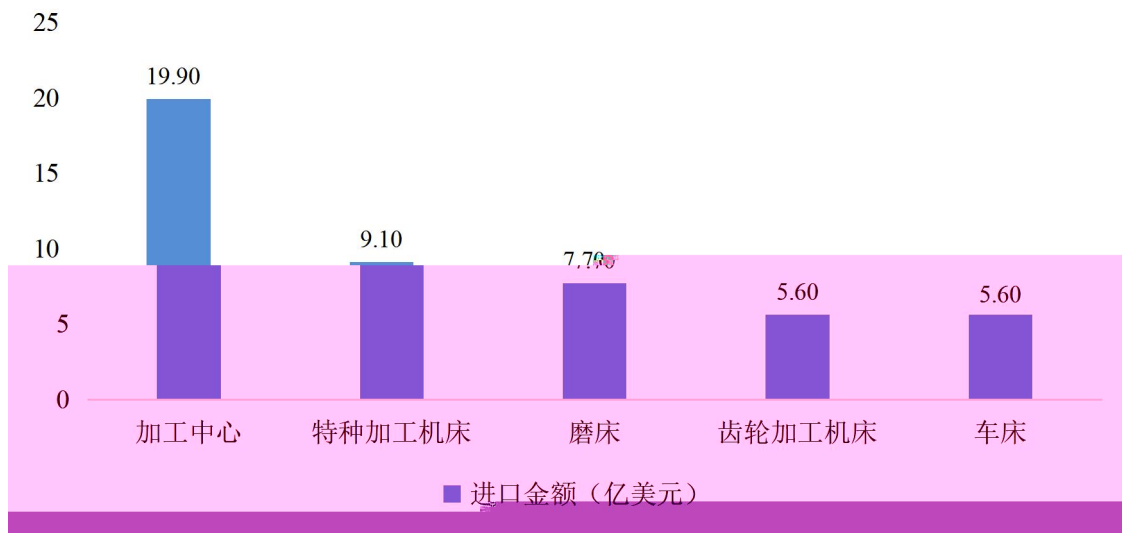


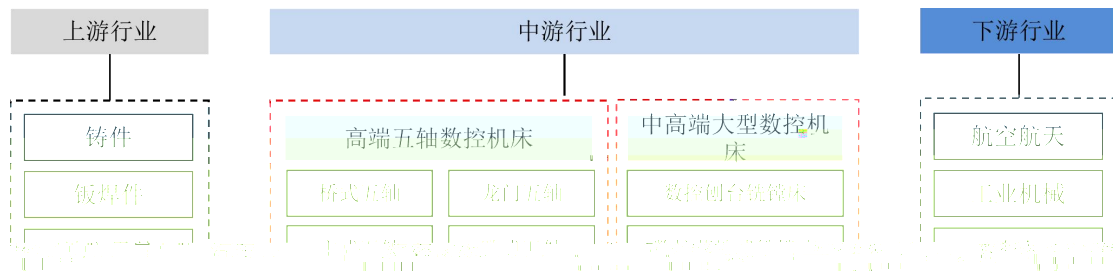
↓ 'DFA

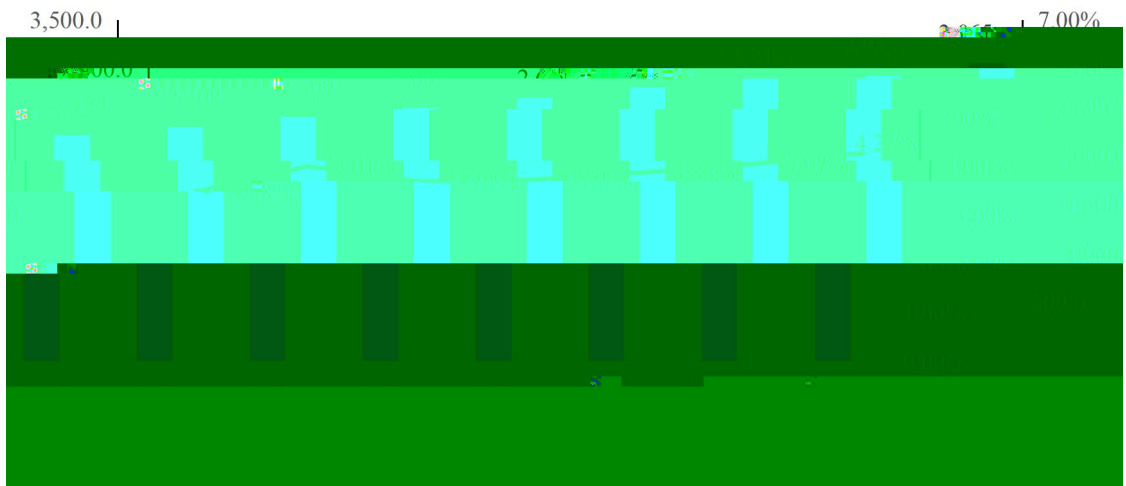
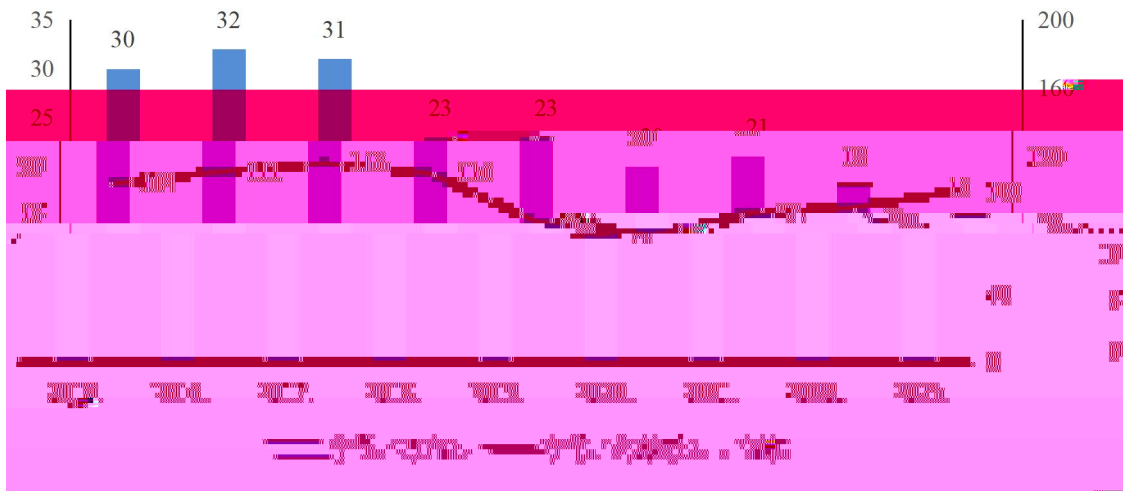


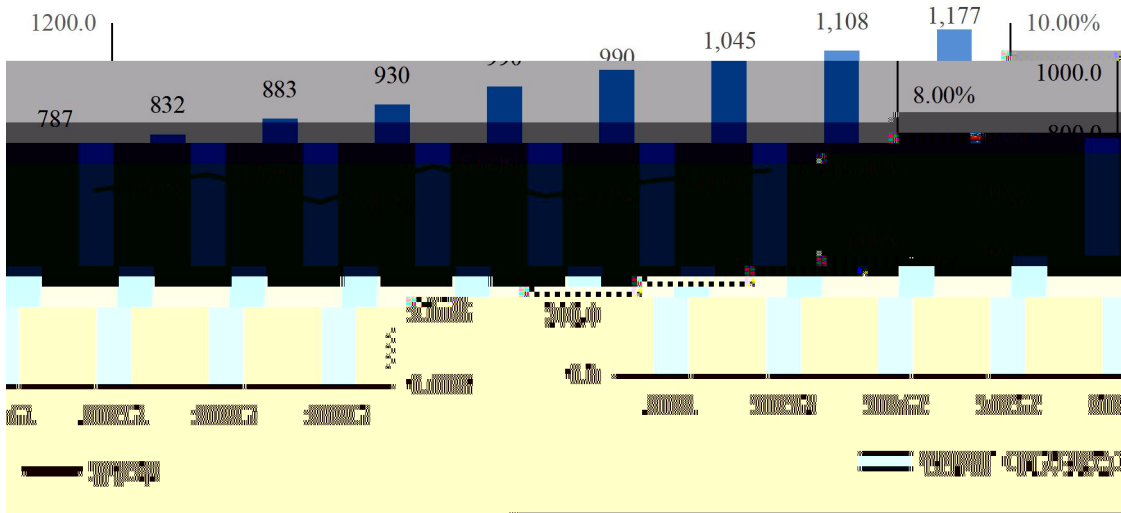
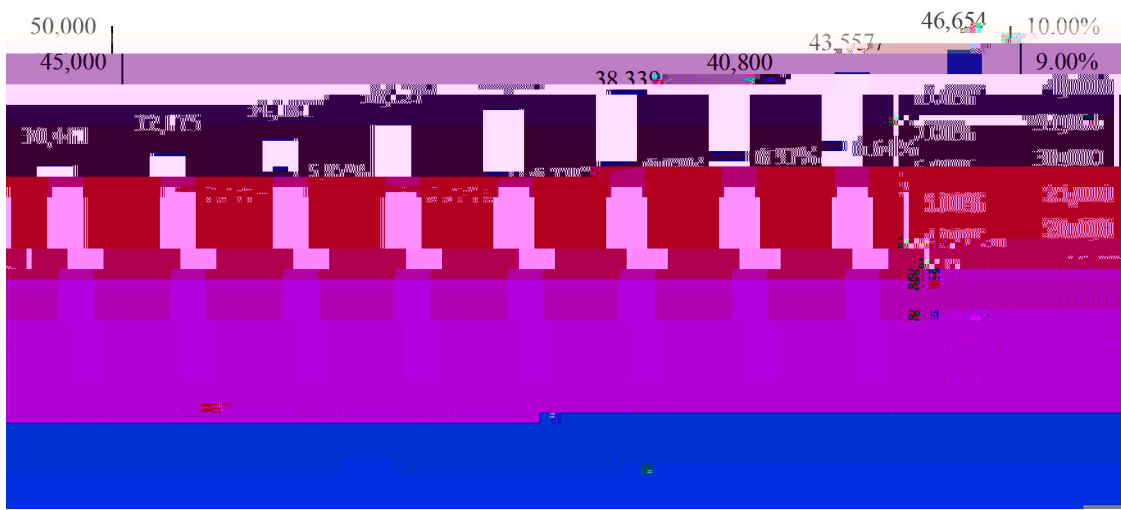


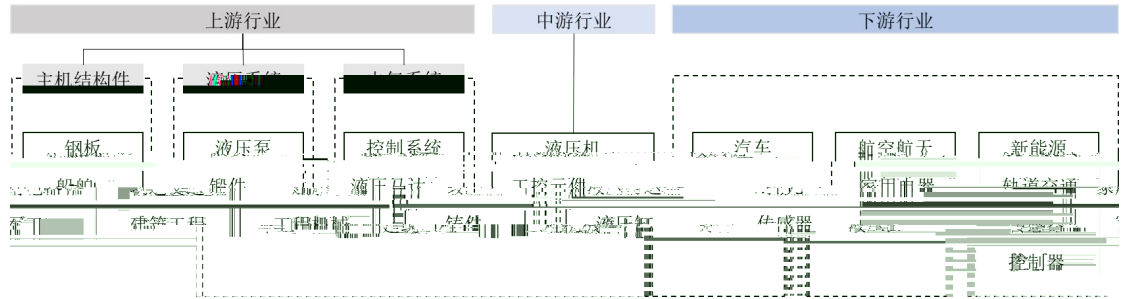
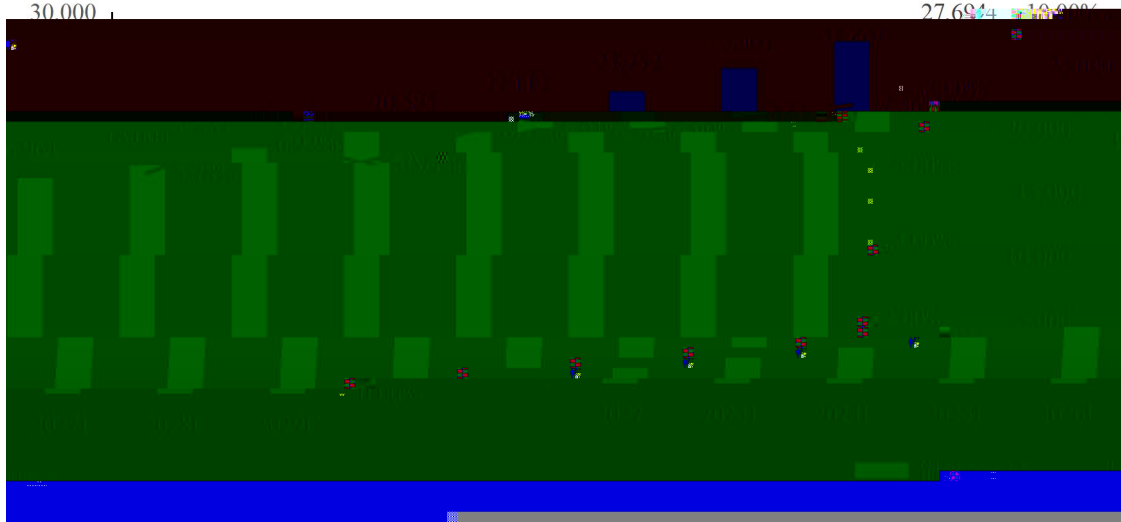


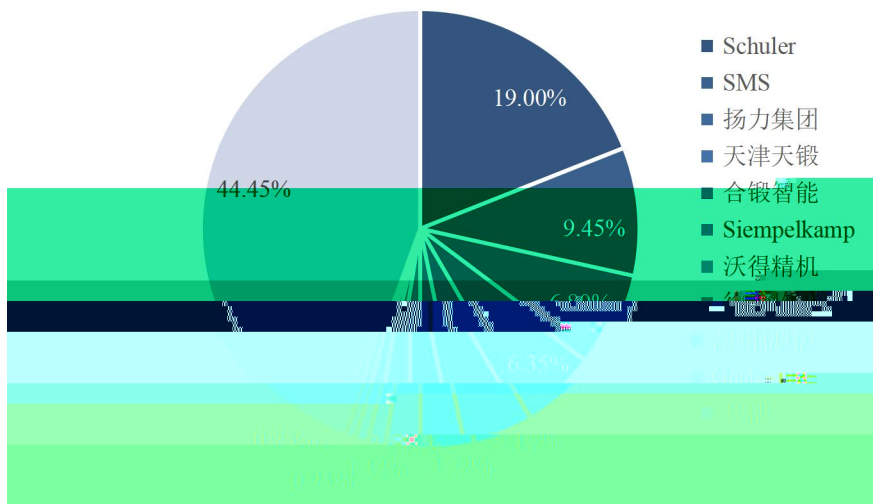
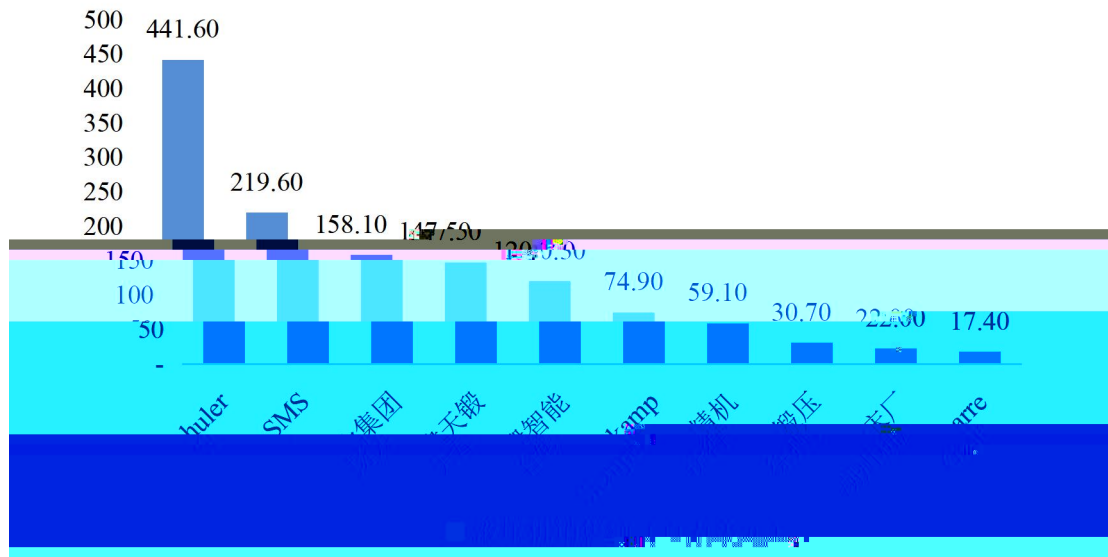


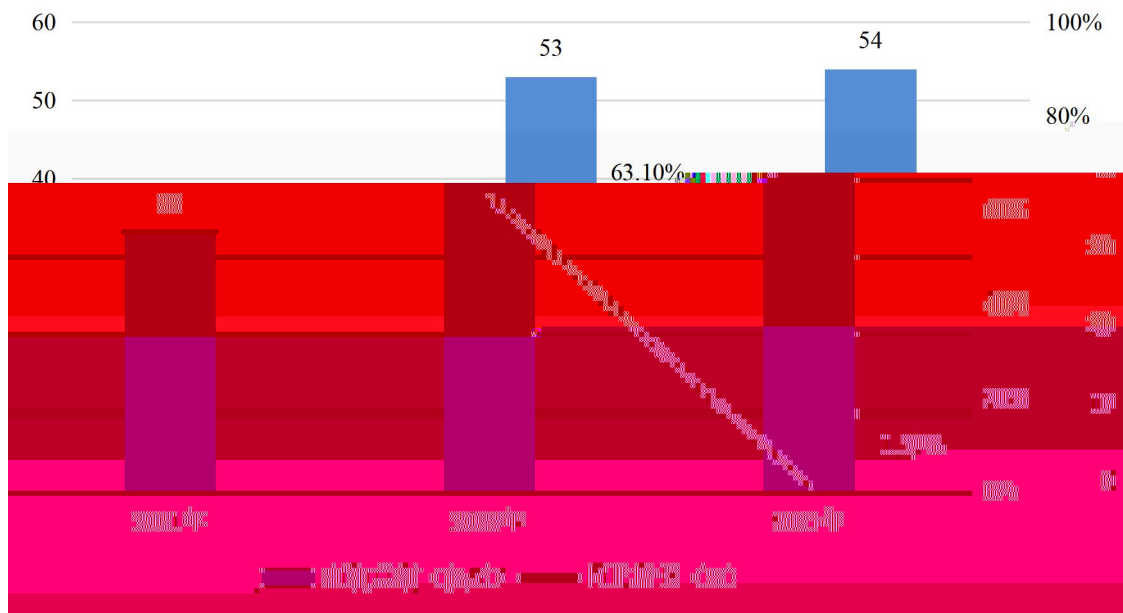
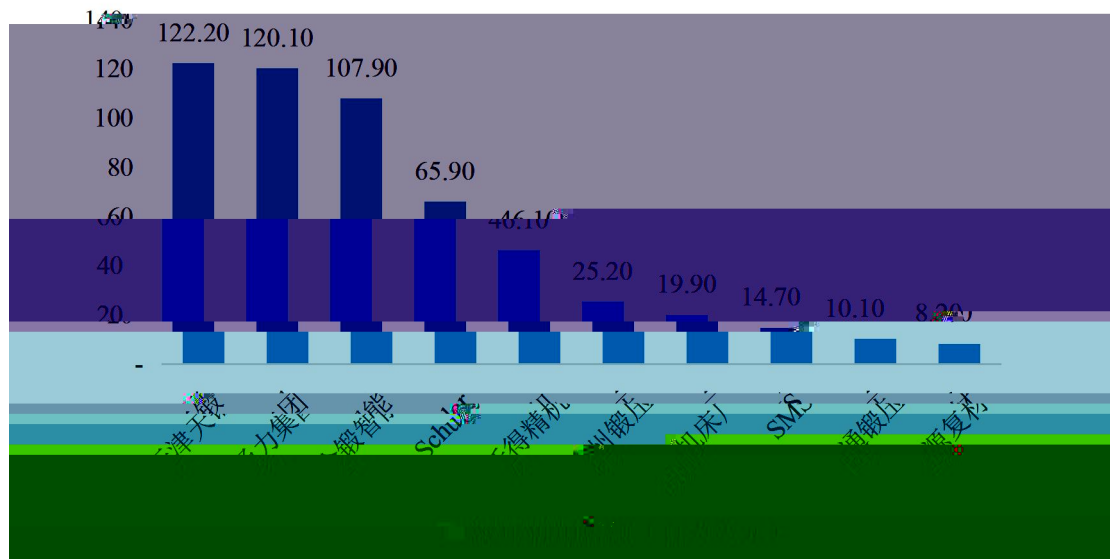




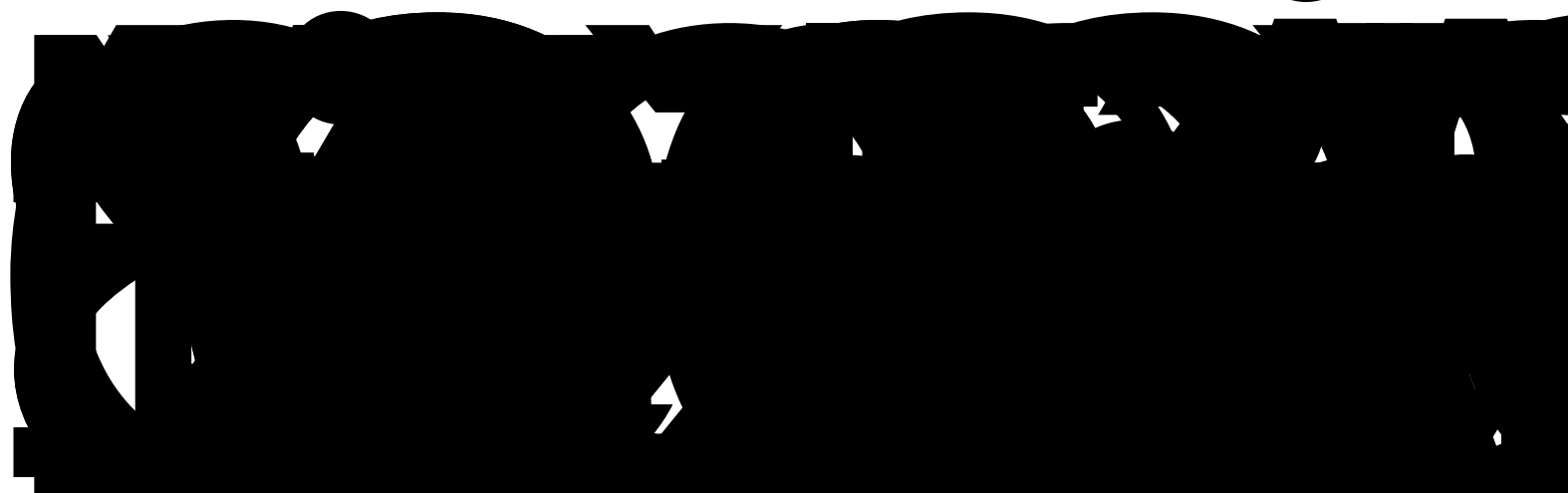


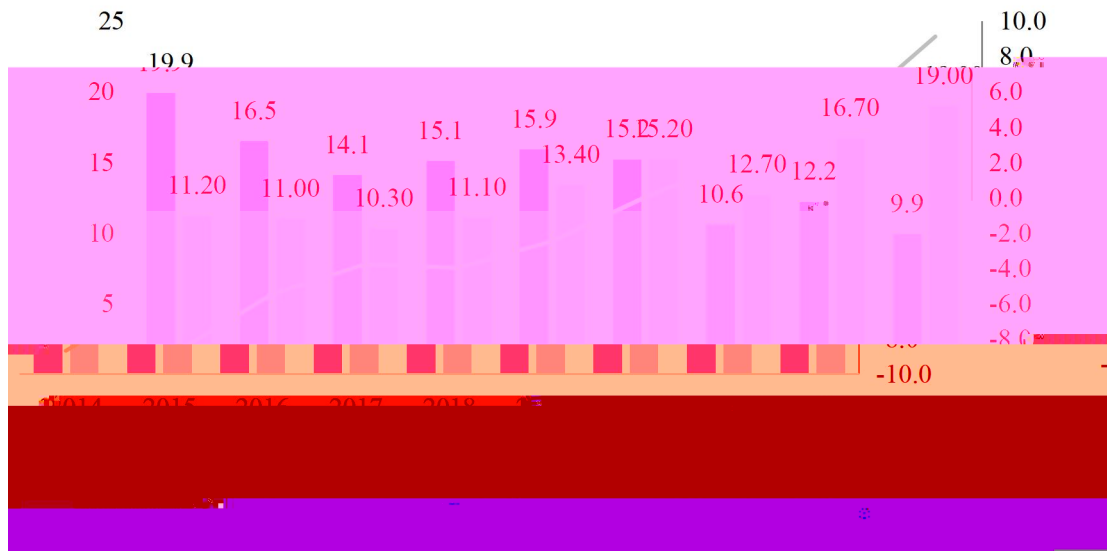






W W S O





--	--	--	--



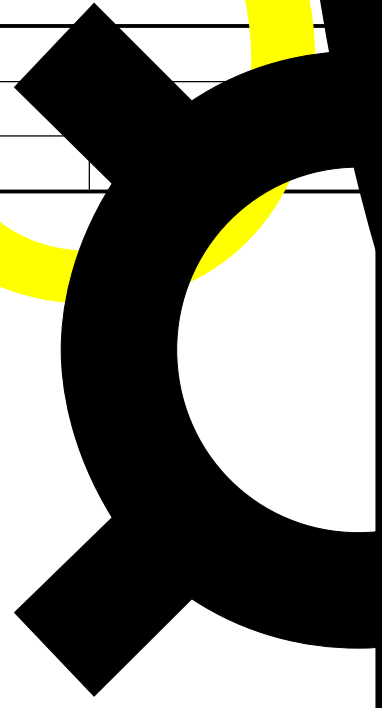
!"

~
vooN

R ypÔ

Đ

f

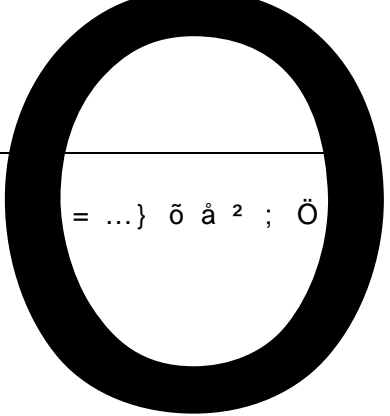


x





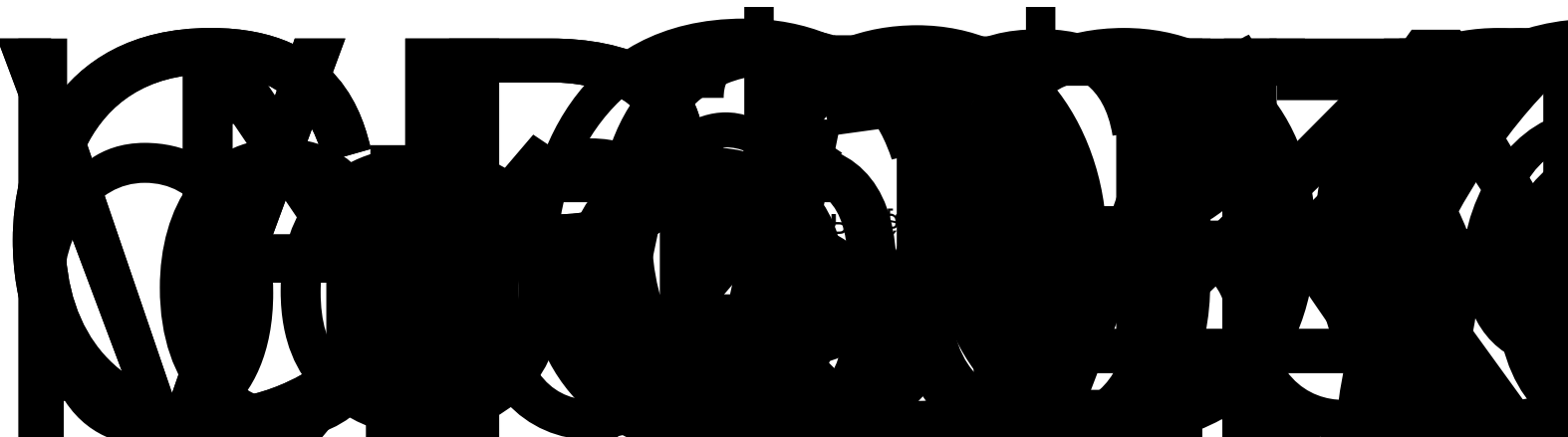
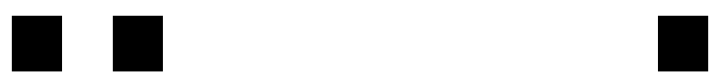
yr@ ¿ \$ B Qgÿr 400\$Bkñ f 00ñ, 0r @ %dNí



= ...} õ å ² ; Ö



C T C t



		■ ■ ■
		■ ■ ■
		■ ■ ■ ■ ■
		■ ■ ■
		■ ■
		■

--	--	--	--

ST

®

SA

ST

第十六章 声明与承诺

一、上市公司全体董事声明

本公司及全体董事承诺,保证重组报告书及其摘要的内容真实、准确、完整,

不存在虚假记载、误导性陈述或者重大遗漏,并对其真实性、准确性、完整性

承担个别和连带的法律责任。

全体董事:

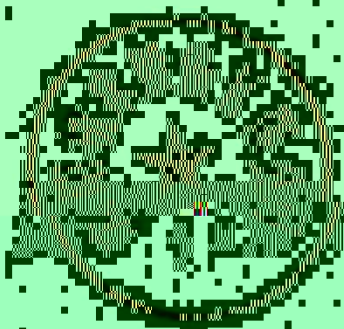
王克敏
王克敏

王克敏

王克敏

王克敏

王克敏



第十六章 声明与承诺

一、上市公司全体董事声明

本公司及全体董事承诺，保证重组报告书及其摘要的内容真实、准确、完整，不存在虚假记载、误导性陈述或重大遗漏，并对其真实性、准确性、完整性承担个别及连带的法律责任。

全体董事签字：

徐永明

张旭

哈刚

王英明

袁知柱



第十六章 声明与承诺

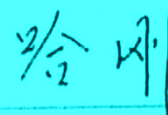
一、上市公司全体董事声明

本公司及全体董事承诺，保证重组报告书及其摘要的内容真实、准确、完整，不存在虚假记载、误导性陈述或重大遗漏，并对其真实性、准确性、完整性承担个别及连带的法律责任。

全体董事签字：

徐永明

张旭



哈刚

王英明

袁知柱

沈阳机床股份有限公司

2026年 月 日



第七章 声明与承诺

172

173



第十六章 声明与承诺

一、上市公司全体董事声明

本公司及全体董事承诺，保证重组报告书及其摘要的内容真实、准确、完整，不存在虚假记载、误导性陈述或重大遗漏，并对其真实性、准确性、完整性承担个别及连带的法律责任。

全体董事签字：

徐永明

张旭

哈刚



二、上市公司全体监事声明

本公司及全体监事承诺，保证重组报告书及其摘要的内容真实、准确、完整，不存在虚假记载、误导性陈述或重大遗漏，并对其内容的真实性、准确性和完整性承担个别及连带的法律责任。

全体监事签字：


陶海岩

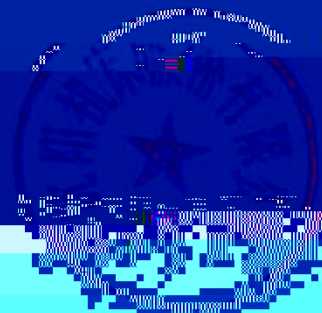


二、上市公司全体监事声明

本会同及全体监事承诺：保证重组报告书及其摘要的内容真实、准确、完整，不存在虚假记载、误导性陈述或重大遗漏，并对其内容的真实性、准确性和完整性承担个别及连带法律责任。

全体监事签字：

.....	
张彦彦	吴耀斌	鲁忠
.....
张永	陈忠成	



二、上市公司全体监事声明

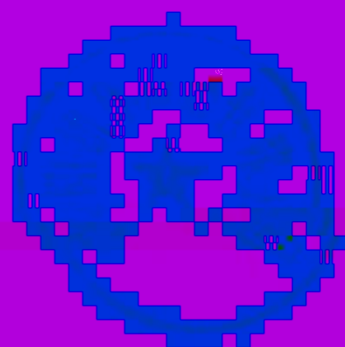
本人作为上市公司监事，现就公司 2024 年半年度报告披露有关事项，作出如下声明：

一、本人已认真阅读公司 2024 年半年度报告全文，对公司 2024 年半年度报告披露的内容无异议，确认不存在虚假记载、误导性陈述或重大遗漏，并对其内容的真实性、准确性和完整性承担个别及连带法律责任。

二、本人作为上市公司监事，对公司 2024 年半年度报告披露内容的真实性、准确性和完整性承担个别及连带法律责任。

三、本人作为上市公司监事，对公司 2024 年半年度报告披露内容的真实性、准确性和完整性承担个别及连带法律责任。

四、本人作为上市公司监事，对公司 2024 年半年度报告披露内容的真实性、准确性和完整性承担个别及连带法律责任。



二、上市公司全体监事声明

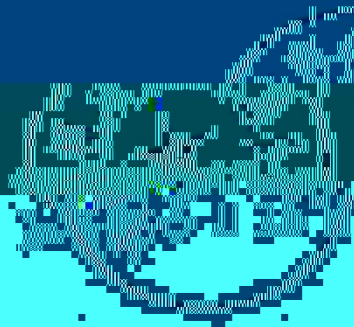
本公司及全体监事承诺，保证年度报告中及披露的其他信息真实、准确、完整。



三、上市公司全体高级管理人员声明

本公司全体高级管理人员承诺，保证重组报告书及其摘要的内容真实、准确、完整，不存在虚假记载、误导性陈述或重大遗漏，并对其真实性、准确性、完整性承担个别及连带的法律责任。

除董事、监事外全体高级管理人员签字：



四、财务状况

1. 资产

11

2022年12月

项目	2022年12月31日	2021年12月31日
流动资产	1,234,567,890.12	1,123,456,789.01
非流动资产	987,654,321.09	876,543,210.98
资产总计	2,222,222,211.21	2,000,000,000.00



五、法律顾问声明

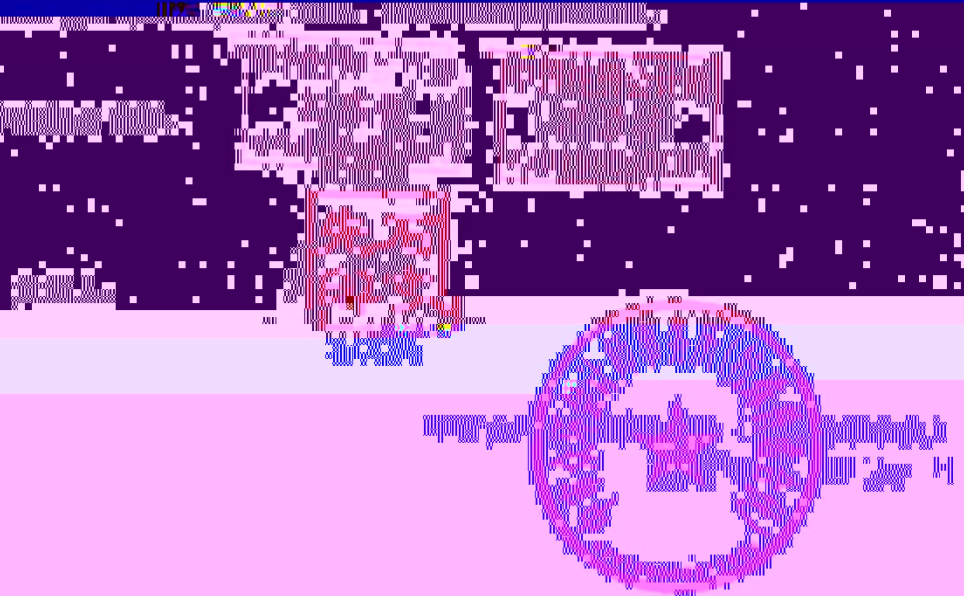
本所及本所经办律师同意沈阳机床股份有限公司在《沈阳机床股份有限公司发行股份购买资产并募集配套资金暨关联交易报告书（草案）（修订稿）》及其摘要中引用本所出具的法律意见书的内容，且所引用内容已经本所及本所经办律师

二〇一五年



六、审计机构声明

中审众环会计师事务所(特殊普通合伙)(以下简称“本所”)及本所签字注册会计师同意重组报告书及其摘要引用本所出具的众环审字(2024)0205226号



七、评估机构声明

本公司及签字资产评估师同意沈阳机床股份有限公司在本报告书及其摘要以及其他相关披露文件中援引本公司提供的相关材料及内容,本公司及签字资产

评估师已对未根生拉及甘格西以及甘格和羊地露立件由操理認 WIT 2010 10 10

三三三三三

三三三三三

三三三

三三三三三

